



彩の国  
埼玉県

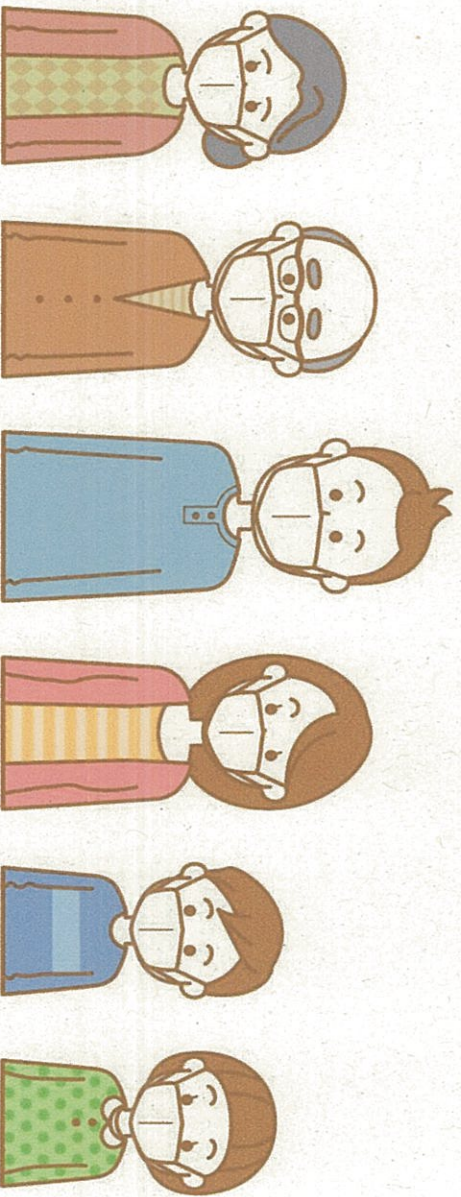
県民の皆様へ

# 外出自粛等のお願い

2月7日(日)まで、特に午後8時以降の  
不要不急の外出は自粛してください。

県境をまたぐ移動の自粛もお願いします。

- 医療機関への通院
- 食料・医療品・生活必需品の買い出し
- 必要な職場への出勤、通学、屋外での運動や散歩  
など 生活や健康の維持のために必要な場合を除く。



新型コロナウイルス感染症の **感染が首都圏全体で拡大** しています。

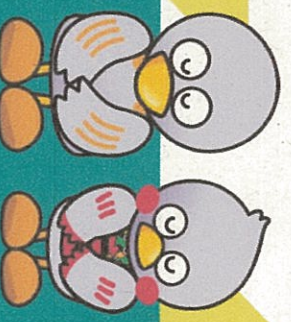
皆様の一層のご協力をお願いします。

埼玉県

問合せ先 / 埼玉県緊急事態措置相談センター

TEL: 048-830-8141

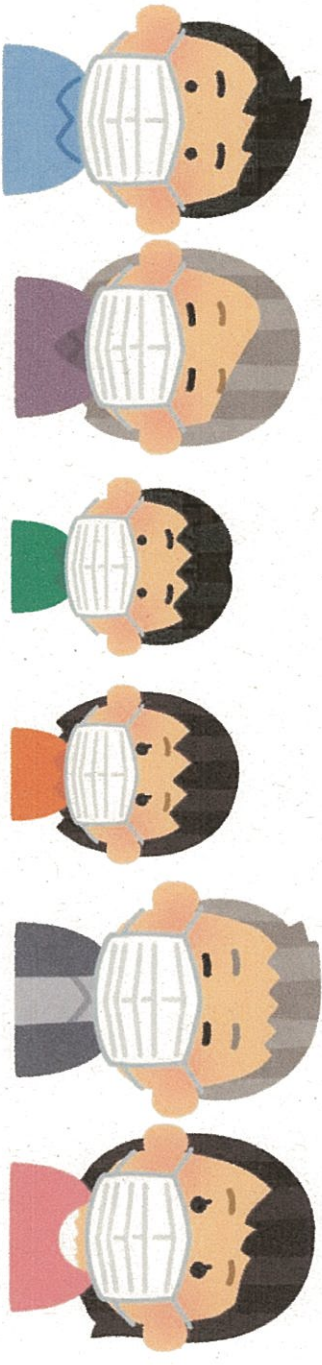
E-mail: a3115-02@pref.saitama.lg.jp



埼玉県マスコット  
「コバタン」 「さいたまっぴー」

愛する人を守るため、大変だけれど

# 「おうちでマスク」



## だれか**感染**しているかわからない?!

そんなウイルスを**愛**する人にうつしたくない!  
だから、こんなときは、「おうちでマスク」

- **感染**リスクの高い**場所**にやむを得ず行ったとき
- 自宅に**高齢者**や**基礎疾患**のある家族がいるとき
- 発熱など「**体調が悪い**かも」と思ったとき

## マスクの**取扱い**にも**注意**が必要!

- 使用したマスクの**表面**には**触**れないようにしましょう。
- 外した後は**忘れず**に**手洗い**を。

